

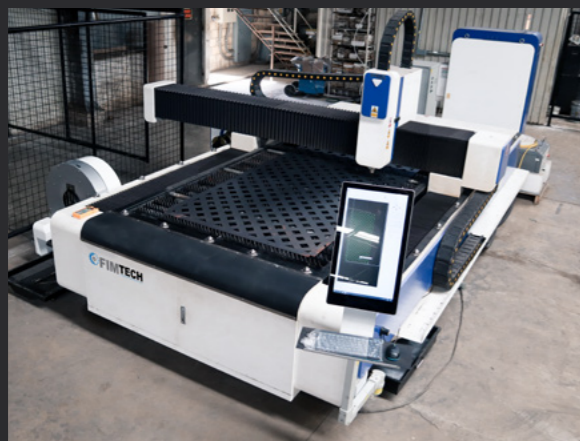
MANUFACTURAS METÁLICAS FIMTECH



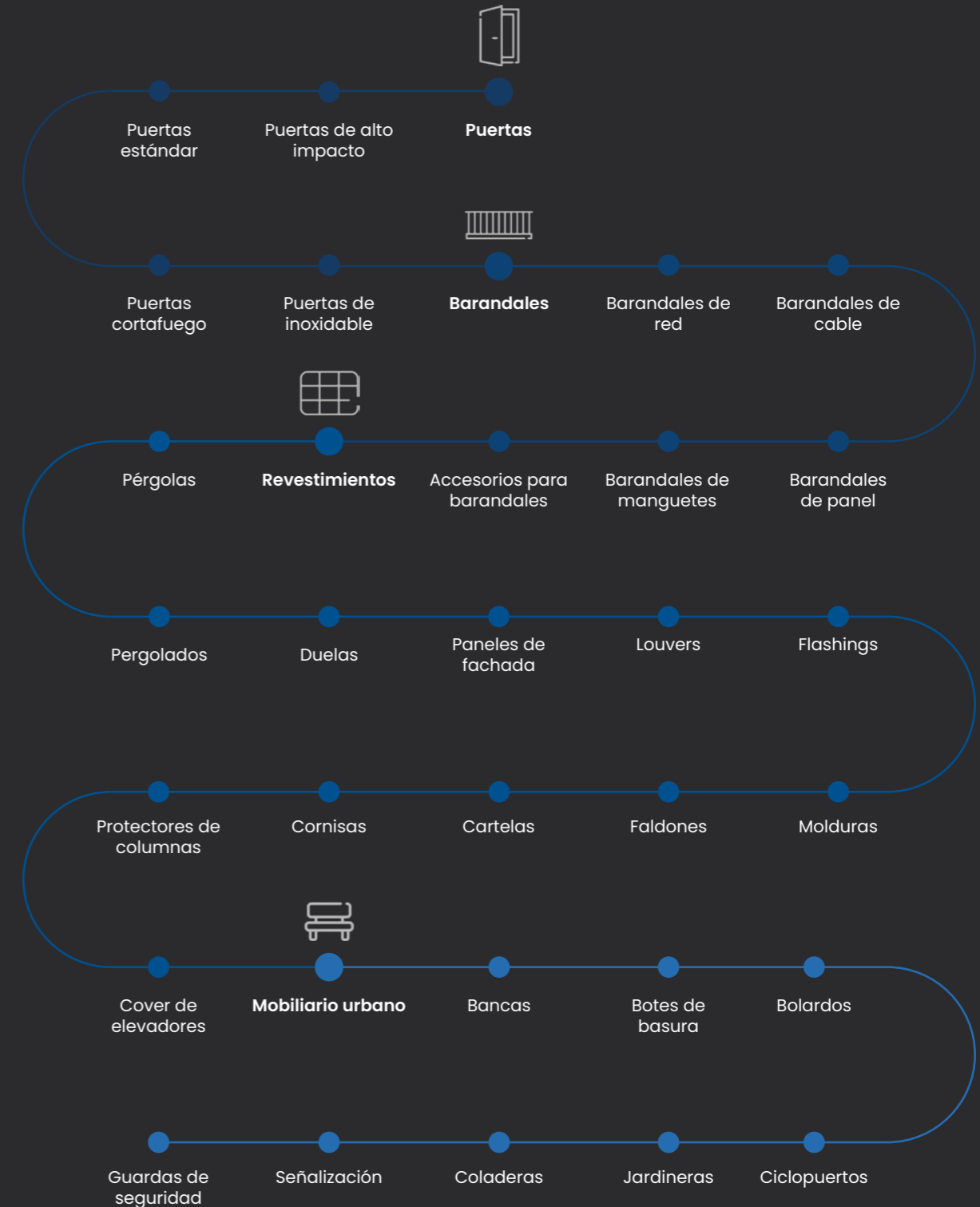
Quienes **somos.**

Somos una empresa mexicana con más de 35 años de experiencia en el desarrollo de soluciones arquitectónicas. Hoy, con nuestros sistemas presentes en los mejores proyectos, orgullosos de haber brindado un producto y servicio de calidad con los más altos estándares de la industria.

Contamos con un potente equipo de profesionales preparados para asesorar y colaborar en la materialización de los proyectos más ambiciosos en los tiempos que hoy demanda el mercado, caracterizándonos por estar a la vanguardia en la innovación de productos, procesos y materiales de alto rendimiento que permitan el mayor tiempo de vida de las soluciones e inversiones de nuestros clientes con el mejor mantenimiento.



Qué **hacemos.**





Por qué elegirnos.



Trabajamos junto al cliente para materializar sus necesidades

Generamos soluciones a partir de las necesidades y presupuesto de nuestros clientes.



Estamos comprometidos con la excelencia

Mediante un proceso de mejora, capacitación y actualización continua, nos mantenemos siempre a la vanguardia en diseño, procesos y manufactura.



Nuestra especialidad es la gran escala

Contamos con más de 10,000 m² de superficie para producción y manufactura; y más de 35 años de experiencia en producción a gran escala.



Contamos con un equipo interdisciplinario

Nuestro equipo está integrado por arquitectos, ingenieros mecánicos, mecatrónicos, industriales y demás profesionales de marcado perfil técnico, comprometidos en ofrecer soluciones a nuestros clientes.



Nuestros productos son fiables

Todos nuestros productos pasan por un arduo proceso de ingeniería y son sometidos a rigurosas pruebas para asegurar su alto rendimiento.



Diseño y manufactura asistida por computadora

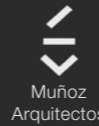
Implementamos el mecanizado CAD/CAM en todo nuestro proceso, lo que nos permite mayor precisión y flexibilidad en los proyectos, así como menor desperdicio de material e intervención del operario.

Nuestros clientes.

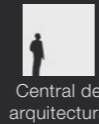
Despachos de arquitectura



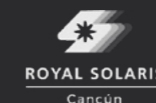
Toyo Ito & Associates, Architects



ELKUS | MANFREDI ARCHITECTS



Cadenas hoteleras



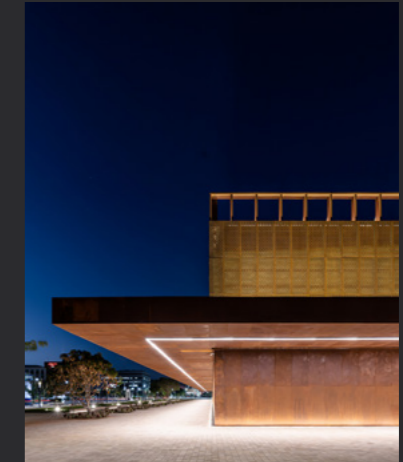
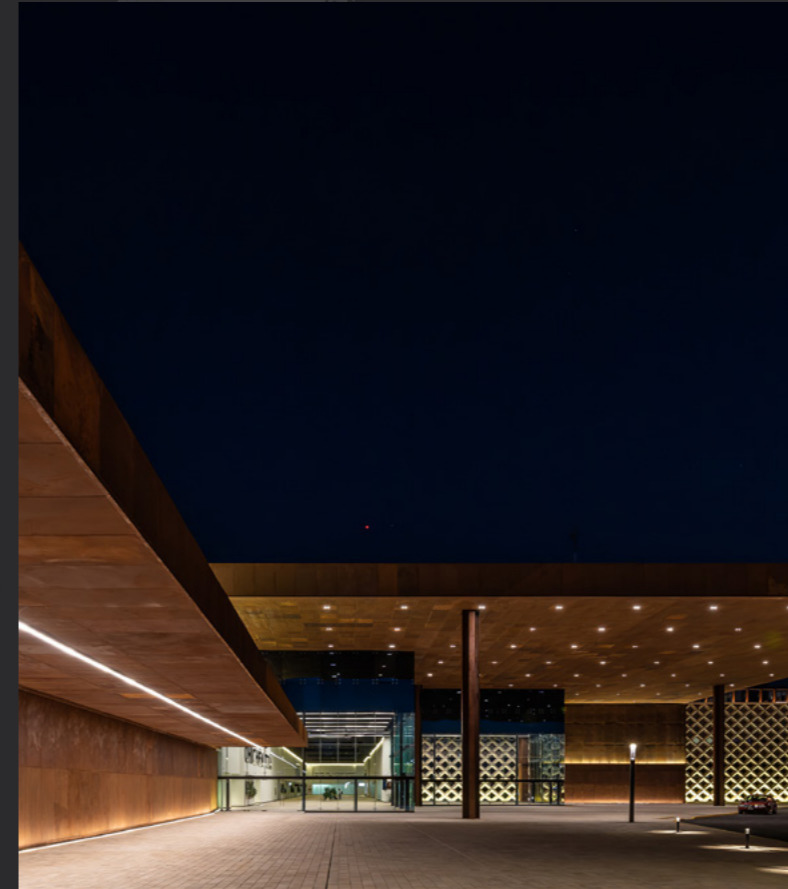
Constructoras y desarrolladoras





Donde hemos trabajado.

Nuestros productos han sido instalados en innumerables proyectos en el centro y sureste del país, así como en Florida y el Caribe.



Productos:

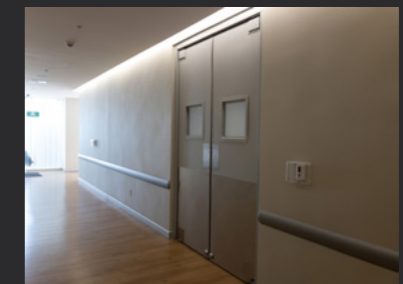
- » Paneles
- » Plafones perforados
- » Portones
- » Puertas de emergencia
- » Pérgolas
- » Cornizas

Proyecto: Centro de Convenciones Siglo XXI

Diseño: Quesnel Arqs.

Constructora: Proser

Ubicación: Mérida, Yucatán



Productos:

- » Puertas de alto impacto
- » Puertas estándar
- » Puertas de emergencia
- » Puertas de inoxidable
- » Duelas
- » Faldones / flashings
- » Cover de elevadores

Proyecto: Hospital Faro del Mayab

Diseño: Grupo Arquidecure

Ubicación: Mérida, Yucatán



Productos:

- » Puertas
- » Louvers
- » Pérgolas
- » Señalización
- » Basureros
- » Pies neutros
- » Portones
- » Bancas

Proyecto: Centro Comercial Urban Center Cancún

Diseño: Central Arquitectura

Ubicación: Cancún, Quintana Roo



Productos:

- » Barandales
- » Protectores de columnas
- » Puertas
- » Banderines
- » Bolardos

Proyecto: Centro Comercial The Harbor Mérida

Diseño: Elkus Manfredi

Constructora: Thor Urbana

Ubicación: Mérida, Yucatán



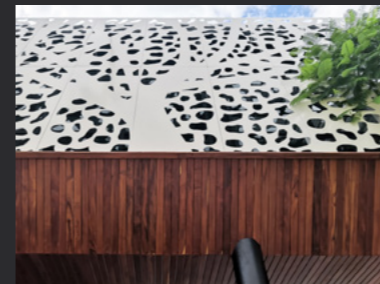
Productos:

- » Pérgolas
- »

Proyecto: Centro Comercial Urban Center Mérida

Diseño: Central de Arquitectura

Ubicación: Mérida, Yucatán



Productos:

- » Paneles perforados

Proyecto: Plaza Polanco

Diseño: Arkham Projects

Constructora: Parmol

Ubicación: Mérida, Yucatán





Productos:

- » Barandales
- » Pergolados

Proyecto: Conrad Punta de Mita Resort

Diseño: SB Architects

Constructora: HRV Hotel Parters, LLC

Ubicación: Punta de Mita, Nayarit



Productos:

- » Barandales

Proyecto: Museo Internacional del Barroco

Diseño: Toyo Ito & Associates

Constructora: Grupo Higa

Ubicación: Puebla, Puebla



Productos:

- » Puertas sobredimensionadas
- » Barandales

Proyecto: El Gran Museo del Mundo Maya

Diseño: Grupo Arquitecture

Constructora: IDIMSA

Ubicación: Mérida, Yucatán



Productos:

- » Barandales
- » Jardíneras

Proyecto: Centro Comercial La Isla Mérida

Constructora: Grupo Gicsa

Ubicación: Mérida, Yucatán

